

## Biomasa

### ¿Qué es?

Fuente de energía renovable basada en la utilización de la materia orgánica formada por vía biológica en un pasado inmediato.

Se considera biomasa la que se produce en la naturaleza, así como los restos orgánicos que provienen de aguas residuales y lodos de depuradora o de residuos sólidos urbanos (FORSU) y otros derivados de industrias, como los lodos de papeleras, o de demoliciones y construcción (RDC).

Es la materia orgánica que existe en un determinado ecosistema forestal (bosque), tanto por encima como por debajo del suelo y se suele clasificar en Natural y Residual Seca.

Forman la biomasa forestal los pellet, la leña, la astilla triturada y la astilla de corte, provenientes de cualquier parte del árbol.

### La biomasa forestal

## Recursos que crecen año tras año

En los últimos 40 años, la superficie forestal arbolada del País Vasco ha aumentado en un 12%, alcanzado las 397.000 ha, un 55% del total geográfico.

Las existencias maderables de los bosques vascos superan actualmente los 62,6 millones de m<sup>3</sup>, más del doble que hace 40 años. Anualmente estas existencias aumentan en 3.500.000 m<sup>3</sup>/año, de los que se aprovechan 1.200.000 m<sup>3</sup>. Estos datos señalan que quedan en nuestros montes un incremento neto anual de 2.300.000 m<sup>3</sup>.

Euskadi es la comunidad autónoma con mayor densidad de existencias maderables, con una media superior a 160 m<sup>3</sup> por ha.

### La Estrategia Energética Euskadi 2020 (E32020)

considera que la biomasa forestal puede y debe jugar un papel fundamental en los próximos años, sobre todo como alternativa de producción de energía térmica.

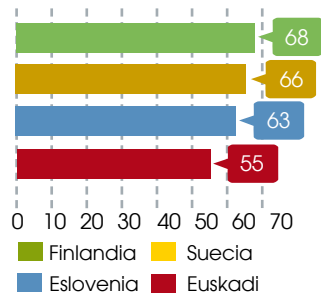
## Realidad forestal de Euskadi

Las masas arboladas ocupan un 55% de la superficie geográfica vasca. Un porcentaje alto comparado con el de otros países de gran tradición forestal (Finlandia 68%, Suecia 66%, Eslovenia 63%) y superior al 40% de la media de la Unión Europea.

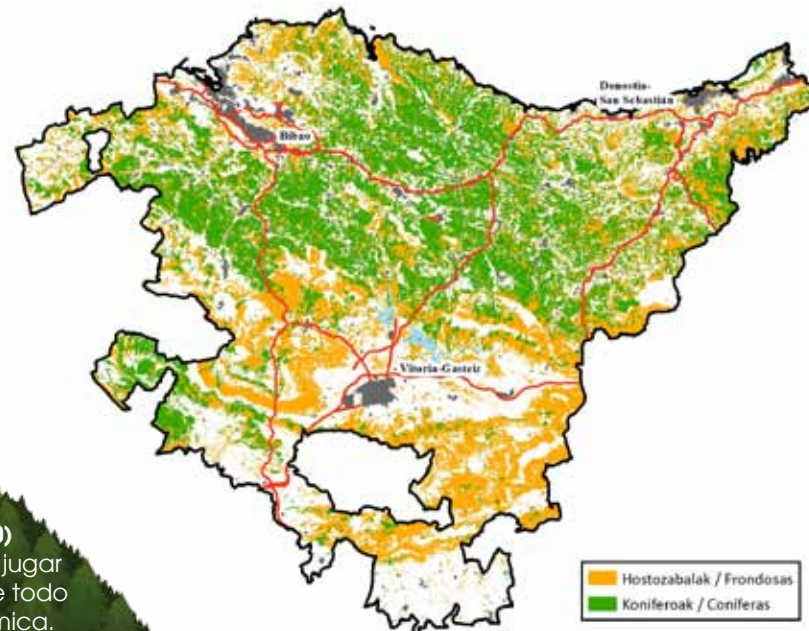
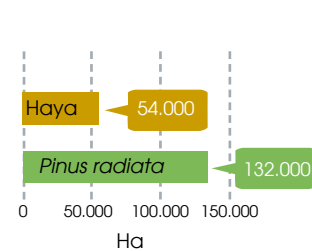
Son cerca de 400.000 ha arboladas, de las que los bosques naturales suponen cerca del 47%, siendo el haya, con unas 54.000 ha, la especie de mayor extensión.

Entre las especies de plantación, el pino radiata es el más frecuente, con una extensión de 132.000 ha, ubicadas principalmente en la vertiente cantábrica (Gipuzkoa, Bizkaia y norte de Álava).

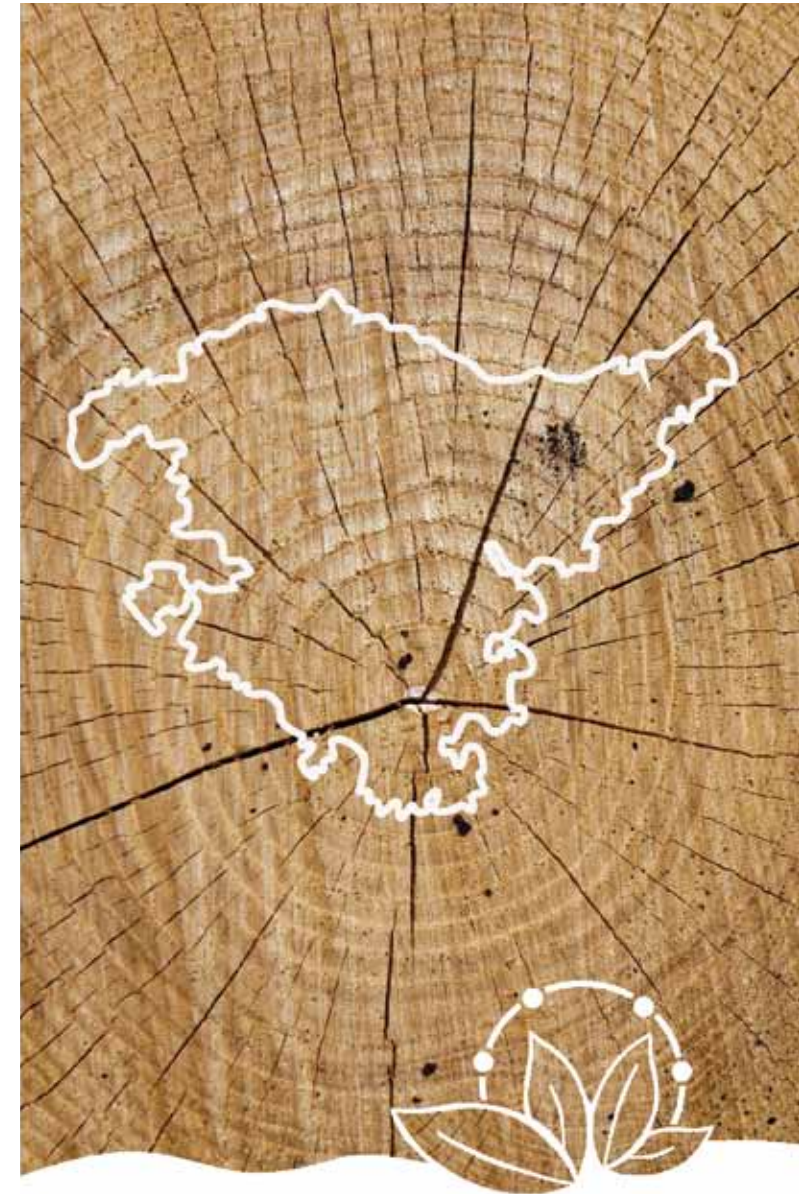
### Superficie forestal



### Especies principales



## BASOKO BIOMASA ENERGIA SORTZEKO EUSKAL EKIMENA



EVE Ente Vasco de la Energía

hazi





## Biomasa

### Zer da?

Energia berriztagarri iturri bat da, iragan hurbilean biologikoki sortutako materia organikoaren erabilera onarritzen dena.

Biomasa da naturan sortzen dena, gizakiak esku hartu gabe, bai eta hondakin uretatik eta ur araztegiatiko lohietatik datozen hondakin organikoak edo hiri hondakin solidoetatik datozenak (FORSU) eta industrietako beste batzuk, esaterako, paper industrietako lohiak, edo eraispen eta eraikuntza lanetakoak (RDC).

Baso ekosistema jakin batean (basoan), lur gainean zein azpian dagoen materia organikoa da, eta Naturala eta Hondakin Lehorra izan daiteke.

Baso biomasa dira pelletak, egurra bera, ezpal txikituak eta ebakitako ezpalak, zuhaitzaren edozein ataletatik ateratakoak.

### Baso biomasa

## Urtetik urtera hazten diren baliabideak

Azken 40 urteetan, Euskadiko baso azalera zuhaitzduna %12 handitu da, eta une honetan 397.000 ha-ko azalera hartzen du, geografia osoaren %55, alegia.

Gaur egun euskal basoetan 62,6 milioi m<sup>3</sup> baino gehiago zurgai dago, duela 40 urteko bolumena halako bi baino gehiago. Urtero zurgai horien azalera handitu egiten da, 3.500.000 m<sup>3</sup> gehiago, eta horietatik 1.200.000 m<sup>3</sup> ustiatzen dira. Datu horiek erakusten dutenez, gure mendietan urtero 2.300.000 m<sup>3</sup>-ko hazkunde garbia gertatzen da.

Euskadi da zurgai dentsitatearik handiena duen autonomia erkidegoa, batez beste hektarea bakoitzeko 160 m<sup>3</sup> baino gehiago baitago bertan.

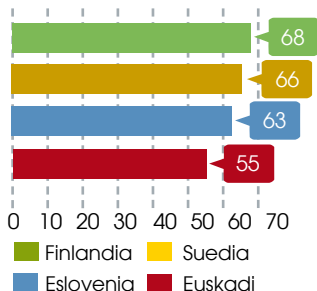
## Euskadiko baso errealitatea

Zuhaitz masek euskal geografiaren azalaren %55 hartzen dute. Ehuneko handisamarra da, baso tradizio handia duten beste herrialde batzuenarekin alderatuta (Finlandian %68 da, Suedian %66 eta Eslovenian %63), eta Europar Batasunaren batez bestekoaren %40 baino handiagoa.

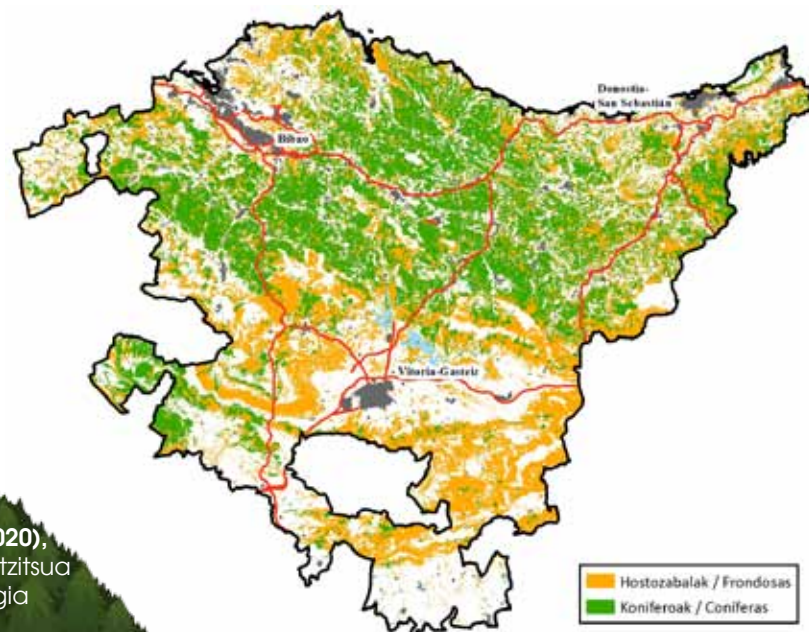
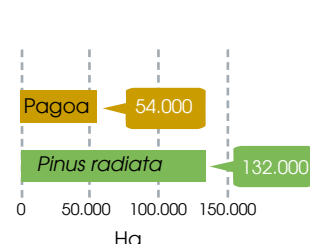
1a 400.000 ha zuhaitzti dira. Baso naturalak zuhaitzien ia %47 dira, eta pagoa da azalera handiena hartzen duena, 54.000 ha ingururekin.

Landatutako espezieen artean, intsinis pinua da ohikoena, 132.000 ha-ko azalarekin, eta pinu horiek kantauriar isurialdean daude batik bat (Gipuzkoan, Bizkaia eta Arabaren iparraldean).

### Baso azalera



### Espezie nagusiak



## INICIATIVA VASCA PARA LA UTILIZACIÓN DE LA BIOMASA FORESTAL CON FINES ENERGÉTICOS



Euskadi 2020 Energia Strategiaren arabera (E32020), datozen urteetan baso biomasa eginkizun garrantzitsua izan dezake eta izan behar du, batez ere energia termikoa ekoizteko alternatiba gisa.



**EVE** Ente Vasco de la Energía

**hazi**

